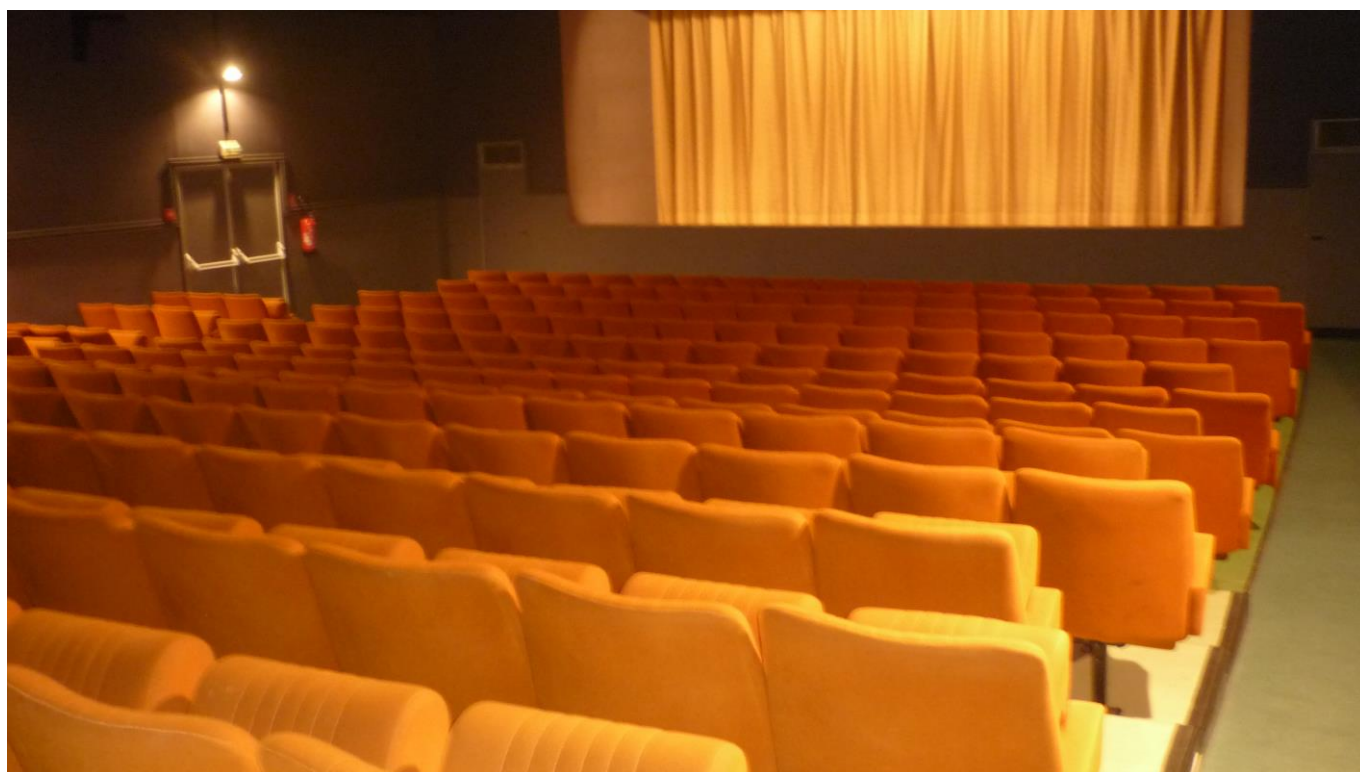


Cinéma LE MELIES
67, Chemin de Vassieux 69300 CALUIRE ET CUIRE
FICHE TECHNIQUE de la Salle



199 places assises, 5 places PMR

- **Plan de masse – accès salle :**



Transports en commun : lignes S5 et C2

- **Stationnement et accès du public**

Le public accède au hall d'accueil du cinéma LE MELIES par le parking du 67 Chemin de Vassieux 69300 CALUIRE

- **Accès des artistes, zone de chargement et déchargement**

L'accès des artistes, le chargement et le déchargement du matériel se fait par la porte en « arrière-scène » accessible par le parking

LE HALL D'ENTREE

Le public est accueilli dans le hall d'entrée équipé d'une banque avec billetterie. Des tables peuvent être dressées si nécessaire. La salle de réunion derrière la banque peut servir de vestiaire.

LA SALLE

Parterre gradiné de **199 places assises**, une plateforme de 5 places PMR (Personne à Mobilité Réduite) accessible directement du parking.

LA LOGE

Une loge sera disponible à la fin de l'année 2022

LA SCENE

D'une dimension de 5m de profondeur et de 6,80 m de large a une capacité d'accueil maximal de 20 personnes. Le sol est en plancher de bois, l'accès à la salle se fait par 5 marches d'escalier.

EQUIPEMENTS DE SCENE

La scène présente un rideau de scène arrière de couleur orangée (qui a aussi pour fonction de protéger l'écran du cinéma. Des rideaux verticaux en biais de chaque côté de même couleur permettent l'accès cour et jardin. Il n'y a pas de rideau fermant la scène à l'avant.

EQUIPEMENTS SON

- 1 sono marque BOUYER AS 1105 100 W
- 2 enceintes de chaque côté de la scène sur pieds
- 1 microphone à fil.
- 2 microphones HF main
- 1 console son pour les micros

EQUIPEMENTS LUMIERE

- 1 Rampe de scène
 - 2 projecteurs réglables de chaque côté, à l'avant de la scène, à environ + 3 m en hauteur.
- Ces éclairages peuvent être commandés sur le côté de la scène.

EQUIPEMENTS MOBILIERS

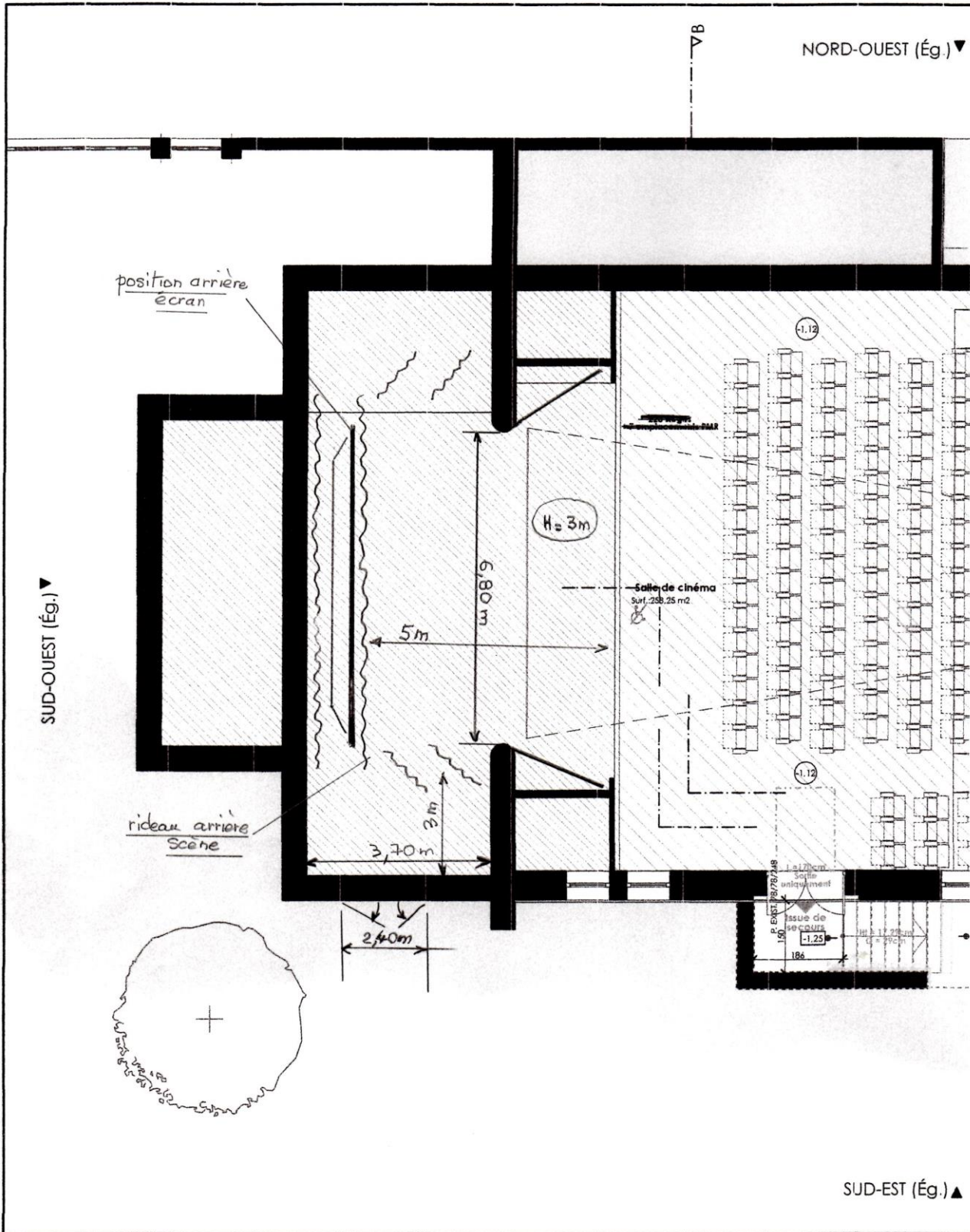
- 2 tables pliantes 2 m x 0,60 m
- 1 table bois
- 6 chaises
- 1 escabeau
- Attention : les consommables adhésifs & gaffer, gélatines, etc... ne sont pas fournis.

EQUIPEMENTS ELECTRIQUES

- 2 prises 220 V / 10 A arrière-scène
- 1 prise tri 220 V / ampérage dans l'entrée de la chaufferie !! triphasée ?
- 1 prise 220 v / 16 A au parterre devant la scène
- 1 prise 220 v / 16 A possible à l'arrière de la salle. !!

EQUIPEMENTS POUR LA PROJECTION D'UN DOCUMENT AUDIOVISUEL

- Dans le cas d'une demande particulière faisant l'objet d'un avenant au contrat (voir tarifs), le matériel de projection principal du cinéma peut être mis à disposition en présence d'un opérateur du MELIES. L'équipement est le suivant :
- Projecteur numérique BARCO
- Serveur
- Lecteur de DVD, Blue Ray
- Films format DCP. Fichiers tout format via un ordinateur client ou via l'ordinateur de la cabine.



	<p>NOTAS</p> <p>Les côtes, surfaces, et altitudes sont données à titre indicatif et devront impérativement être vérifiées avant toute mise en œuvre.</p> <p>Le relevés des existants sont soumis aux variations et imprécisions des appareils et techniques de mesurage.</p>	<p>ACCESSIBILITÉ</p> <p>Non accessible au public</p> <p>Non accessible en fauteuil</p> <p>Dispositions existantes</p> <p>Dispositions à mettre en œuvre</p>	<p>CINÉMA LE MÉLIÈS ÉGLISE N.D. DE LA PAIX E.R.P. Type L, V - 3^{ème} cat. Effectif 5 550 personnes - Cinéma 267 p. - Église : 283 p.</p>	
--	---	--	--	--

Plan : vue de dessus de la scène